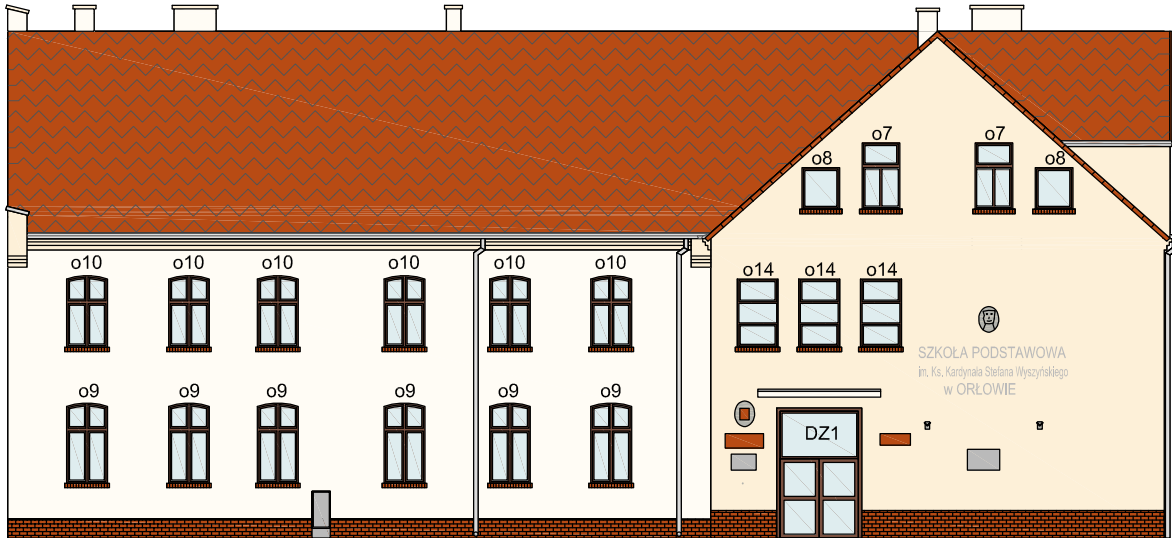


Elewacja północna



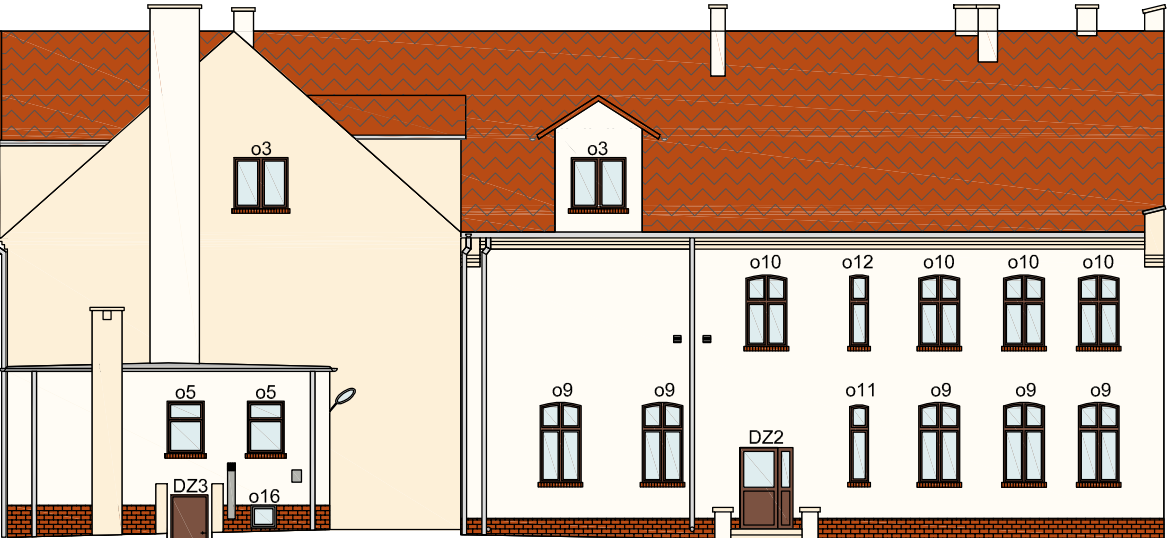
Elewacja wschodnia



Elewacja południowa

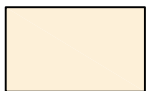


Elewacja zachodnia

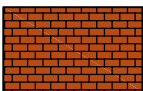


ZESTAWIENIE KOLORÓW

PALETA BARW "DRYVIT"



tynk mineralny Sandpebble 1,6mm
+ farba Silstar 442 Cotton



tynk akrylowy ULTRA TEX PMR
"cegła polska" w kolorze 346 Patchwood



tynk mineralny Sandpebble 1,6mm
+ farba Silstar 102 Brite White

Parapety z blachy powlekanej gr. 0,6mm w kolorze RAL1013.

zakład inżynierii środowiska

ul. Roosevelta 15/3c, 88-100 Inowrocław tel. (0-52) 355 22 15

Nazwa zadania: Termomodernizacja budynku Szkoły Podstawowej
im. Księdza Kardynała Stefana Wyszyńskiego w Orłowie

Tytuł projektu: Docieplenie budynku z wymianą stolarki i budowlanymi
robotami towarzyszącymi

Tytuł rysunku: Elewacje

Obiekt/adres: Budynek Szkoły Podstawowej im. Ks. Kardynała Stefana Wyszyńskiego w Orłowie
Orłowo 40, 88-100 Inowrocław

Inwestor/adres: Gmina Inowrocław
ul. Królowej Jadwigi 43, 88-100 Inowrocław

Projektował	mgr inż. Michał Miklas	KUP/0102/PWOK/07	20.12.15		
			nr upr.	Data	Podpis

Faza: PB Skala: 1:200 Arkusz: A - 1